

LES  
ÉTABLISSEMENTS  
PUBLICS FONCIERS  
D'ÉTAT  
PARTENAIRES STRATÉGIQUES  
DES TERRITOIRES

\*

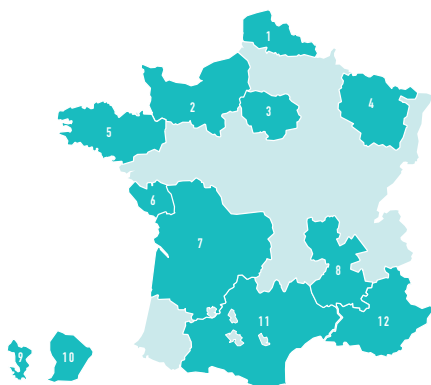
**12 propositions**  
*pour accélérer la sortie de crise  
et construire le monde de demain*

# PARTENAIRES-CLÉS

AU SERVICE DE VOS TERRITOIRES

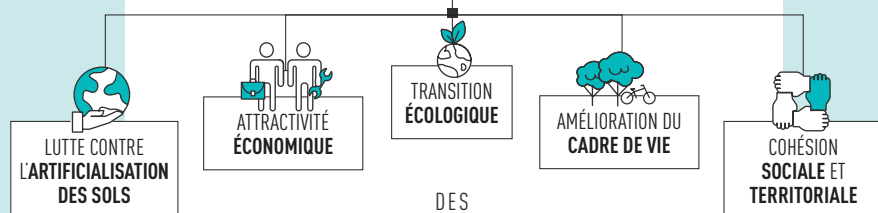
Les EPF d'Etat interviennent sur tous types de territoires, tendus et détendus, ils répondent à des problématiques différentes et mettent en œuvre des actions variées mais toujours adaptées aux enjeux et besoins des territoires.

Les EPF d'Etat couvrent près de 20 000 communes, 700 intercommunalités, qui regroupent près de 65% de la population française

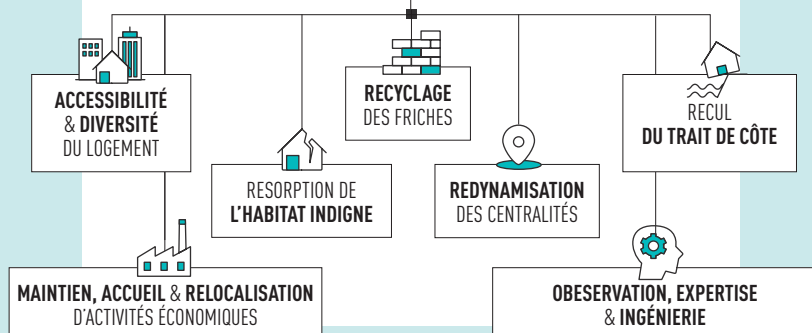


1 EPF Nord-Pas-de-Calais 2 EPF Normandie 3 EPF Île-de-France 4 EPF Lorraine  
5 EPF Bretagne 6 EPF Vendée 7 EPF Nouvelle Aquitaine 8 EPF Ouest Rhône-Alpes EPORA  
9 EPEA Mayotte 10 EPEA Guyane 11 EPF Occitanie 12 EPF Provence-Alpes-Côte d'Azur

## DES OBJECTIFS COMMUNS



## DES BESOINS DIFFÉRENTS SELON LES TERRITOIRES



# DÉCRYPTAGE

... POURQUOI ? COMMENT ?



*J'ai lentement découvert que la [question foncière] était le problème politique le plus significatif qui soit, parce que nos définitions et nos pratiques foncières fondent tout à la fois notre civilisation et notre système de pouvoir, façonnent nos comportements.*



Cette formule d'Edgar Pisani trouve aujourd'hui un écho particulier, à l'heure d'une reprise qui doit être pensée comme une refondation, à laquelle les EPF d'Etat présentent ici leur contribution.

Les 12 EPF d'Etat ont été créés entre 1968 et 2017 pour agir sur le foncier et favoriser l'accès au logement et la mixité sociale, la vitalité économique, la préservation de l'environnement.

Ils conseillent les collectivités de leur territoire et interviennent auprès d'elles tout au long des processus – toujours différents, souvent complexes – de recyclage urbain, principalement par l'acquisition, le portage de terrains et leur préparation pour de nouveaux usages.

Quatre principes guident les interventions des EPF d'Etat :

**Ancrés dans les territoires,**  
ils s'adaptent à leurs enjeux et contribuent à en valoriser les atouts



**Opérationnels tout terrain,**  
ils contribuent à dynamiser toute la chaîne de l'aménagement



**Activateurs de solidarités territoriales,**  
ils articulent les différentes échelles de l'action publique foncière : nationale, régionale, locale



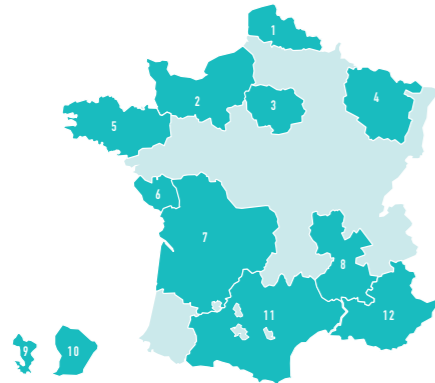
**Partenaires stratégiques de long terme,**  
ils portent une action qui a du sens sur la durée : le temps du projet, de la transformation du sol et de ses usages

# PARTENAIRES-CLÉS

AU SERVICE DE VOS TERRITOIRES

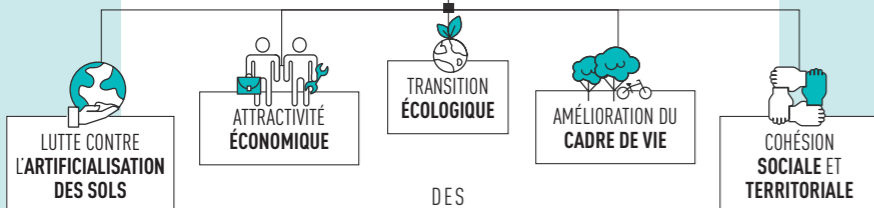
Les EPF d'Etat interviennent sur tous types de territoires, tendus et détendus, ils répondent à des problématiques différentes et mettent en œuvre des actions variées mais toujours adaptées aux enjeux et besoins des territoires.

Les EPF d'Etat couvrent près de 20 000 communes, 700 intercommunalités, qui regroupent près de 65% de la population française

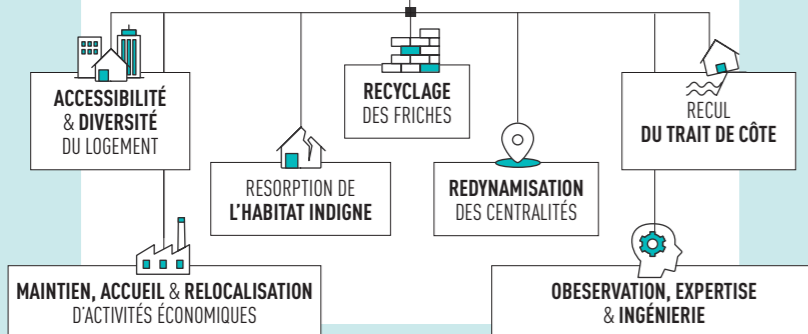


- 1 EPF Nord-Pas-de-Calais 2 EPF Normandie 3 EPF Île-de-France 4 EPF Lorraine
- 5 EPF Bretagne 6 EPF Vendée 7 EPF Nouvelle Aquitaine 8 EPF Ouest Rhône-Alpes EPORA
- 9 EPFA Mayotte 10 EPFA Guyane 11 EPF Occitanie 12 EPF Provence-Alpes-Côte d'Azur

## DES OBJECTIFS COMMUNS



## DES BESOINS DIFFÉRENTS SELON LES TERRITOIRES



# 12 LEVIERS CONCRETS

POUR ACCÉLÉRER LA SORTIE DE CRISE ET CONSTRUIRE LE MONDE DE DEMAIN

La crise sanitaire, écologique, sociale et économique majeure que nous traversons nous impose de considérer plus que jamais le foncier comme la matière première, précieuse, à mobiliser de façon efficace et adaptée, pour aller vers des territoires résilients.

En réponse à cette nécessité, les EPF d'Etat activent, au cas par cas et en cohérence avec leur stratégie pluriannuelle, à toutes les échelles de territoires et sur des projets de toutes tailles, 12 leviers stratégiques, opérationnels, et de court terme.

## LEVIERS STRATÉGIQUES

**1 NOURRIR LES STRATÉGIES TERRITORIALES**  
Mise en place d'outils de veille foncière et réalisation d'études amont

**2 MUTUALISER LES MOYENS AU SERVICE DES PROJETS**  
Mobilisation d'une ingénierie experte et de moyens financiers au service de tous les territoires

**3 ACCOMPAGNER LE DÉPLOIEMENT DES POLITIQUES NATIONALES ET LOCALES**  
Action Cœur de Ville, Territoires d'Industrie, Renouvellement Urbain, Grandes Opérations d'Urbanisme, Schémas et Contrats Régionaux...

## LEVIERS OPÉRATIONNELS

**4 RECYCLER LE FONCIER**  
Acquisition, portage, désamiantage, déconstruction, dépollution, gestion transitoire... puis cession à un opérateur ou à la collectivité

**5 MOBILISER LES ACTEURS DE L'IMMOBILIER ET DE L'AMÉNAGEMENT POUR RÉGULER OU STIMULER LES TRANSFORMATIONS URBAINES**  
Négociation, conduite de procédures juridiques, transformation de biens complexes : friches, centres-villes...

**6 INNOVER AU SERVICE DE LA TRANSITION ÉCOLOGIQUE**  
Phytoremédiation, dépollution in-situ, réemploi des terres, valorisation des matériaux de démolition, BIM déconstruction, adaptation à l'érosion littorale...

**7 CRÉER DES DISPOSITIFS PARTENARIAUX AU CAS PAR CAS**  
Filiales spécialisées de lutte contre l'habitat indigne, de requalification des copropriétés dégradées, d'appui à la création d'organismes fonciers solidaires, de foncières commerces, de démantèlement de propriété...

**8 FAIRE LEVIER SUR DES OPÉRATIONS COMPLEXES**  
Selon des critères techniques, économiques et sociaux spécifiques, soutien financier ciblé sur études, travaux, ou cessions

## ACTIONS DE COURT TERME

**9 ACCÉLÉRER LA RÉALISATION DES TRAVAUX POUR SOUTENIR LA FILIÈRE DU BTP**  
Relance de chantiers début mai 2020, engagement de nouvelles consultations

**10 MOBILISER LE FONCIER POUR L'ACCUEIL D'ACTIVITÉS TEMPORAIRES**  
Installation d'activités liées à la gestion de la crise sur des terrains inoccupés en stock

**11 DÉBLOQUER DES OPÉRATIONS DE CONSTRUCTIONS ET D'AMÉNAGEMENT**  
Achat et portage de terrains supports d'opérations bloquées

**12 AIDER AU MAINTIEN ET AU REBOND D'ENTREPRISES EN DIFFICULTÉ**  
Suspension de loyers commerciaux et industriels, achat d'actifs d'immobiliers d'entreprises, portage foncier temporaire...

ILS ACTIVENT TOUTE LA CHAÎNE DU FONCIER ET DE L'AMÉNAGEMENT



PLUS DE **4 000** CONVENTIONS D'INTERVENTION FONCIÈRE AVEC DES MÉTROPOLIS, VILLES, BOURGS...

**1/HEURE** ACTE D'ACQUISITION SIGNÉ

PLUS DE **1/JOUR** ÉTUDE URBAINE

**3/JOUR** NOUVEAUX PROJETS ENGENDRÉS PAR DES CESSIONS

**95%** DE RECYCLAGE URBAIN

**150 000** NOUVEAUX LOGEMENTS ENVISAGÉS SUR LES 6 PROCHAINES ANNÉES

ET **19 000** LOGEMENTS EN 2019 DONT 38% DE SOCIAUX

**100 M€** DE TRAVAUX DE DÉMOLITION ET DÉPOLLUTION EN 2019

**1/3** DU FONCIER DÉDIÉ À L'ACTIVITÉ ÉCONOMIQUE

LES ÉTABLISSEMENTS PUBLICS FONCIERS D'ÉTAT

# UN RÉSEAU NATIONAL

POUR MIEUX RÉPONDRE AUX DÉFIS DES TERRITOIRES

*Pour renforcer l'efficacité de leur action auprès des territoires,  
les EPF d'État sont constitués en réseau,  
mutualisant expertises et retours d'expériences.*

**N'hésitez pas à nous solliciter afin d'être mis en contact  
avec les experts et les équipes opérationnelles  
de l'EPF présent sur votre territoire.**



[CONTACT@EPF-ETAT.FR](mailto:CONTACT@EPF-ETAT.FR)

